

Wenn Sie unsere Newsletter nicht mehr erhalten wollen oder Ihr Profil ändern möchten, [klicken Sie bitte hier](#).



NEWSLETTER

März 2008



Wie ein Hauch von Frühling

Nutzen Sie die Magie der Farben und geben Sie sich einen neuen frischen Frühjahrslook

Profi-Tipps für perfektes Bügeln

NEU! CLiICK – Eine Innovation von LAURASTAR

LAURASTAR Excellence: Verlängern Sie die Lebensdauer Ihres LAURASTAR-Gerätes

Kunden berichten: So macht mir LAURASTAR das Leben leichter

Consumer Services :

☎	Switzerland	0800 55 84 48
	Germany	0180 32 32 400
	France	0820 820 669
New !	Belgium	0800 948 38
	Netherlands	0900 4444 559
	Other countries	+41 21 948 21 00
🌐	www.laurastar.com	

Sehr geehrte Frau, sehr geehrter Herr,

Wir freuen uns, Ihnen unser Frühlings-Informationsblatt zukommen zu lassen.

Ziel dieser Veröffentlichung ist es, Sie über die letzten Neuigkeiten in Sachen Wäschepflege zu informieren und Ihre Kenntnisse zum Thema Bügeln zu erweitern.

Unser ehrgeiziges Ziel: Ihnen das Leben leichter zu machen, Ihnen einwandfreie Bügelqualität zu bieten und Ihnen zu helfen, dank unserer benutzerfreundlichen und effizienten Bügelsysteme 50% Zeit einzusparen.

Mit Ihrer Hilfe wollen wir ständig unsere Produkte und unseren Service verbessern. Deshalb freuen wir uns über Ihre Vorschläge und Anmerkungen.

Wir wünschen Ihnen viel Spaß beim Lesen.

Ihr LAURASTAR-Team

Geben Sie sich einen neuen frischen Frühjahrslook

Nutzen Sie die Magie der Farben, um besser auszusehen und mit sich selbst in Harmonie zu sein. Wählen Sie die Farben aus, die Sie am besten zur Geltung bringen.

Hier sind einige leicht anzuwendende Tricks, die Ihnen die Imageberaterin **Karine Sumi** empfiehlt (mehr Informationen auf der französischsprachigen Website www.kiyane.ch).

Sind Sie eher der Sharon-Stone- oder der Monica-Belluci-Typ?



Sind Sie eher der Sharon-Stone- oder der Monica-Belluci-Typ?

Die Bestimmung des eigenen Farbtyps ist ganz einfach. Zusammen mit einem Freund oder einer Freundin bedecken Sie Ihre Schultern mit einem weißen Tuch und halten Sie abwechselnd ein Stück Stoff in den Farben Fuchsia (kalter Ton) und Orange (warmer Ton) unter Ihr ungeschminktes Gesicht. Führen Sie diesen Test vor einem Fenster bei Tageslicht durch (vermeiden Sie künstliches oder Neon-Licht).

Wenn Ihr Teint mit dem orangefarbenen Tuch frischer wirkt, gehören Sie dem Farbtyp Frühling oder Herbst an (warmer Farbtyp). Wenn der fuchsiafarbene Stoff Ihre Fältchen um Mund, Nase und Augen kaschiert, dann sind Sie entweder ein Sommer- oder ein Winter-Typ (kalter Farbtyp).

Wiederholen Sie den Test mit den Farben Hellrosa und Reinweiß. Wenn Ihr(e) Freund(in) findet, dass Ihr Teint mit dem hellrosa Stoff leuchtender wirkt, ist Ihr Farbtyp nicht Winter sondern Sommer. Und wenn ein Mandarine-Ton Sie jünger aussehen lässt als ein Orange-Ton, dann ist Ihr Farbtyp Frühling und nicht Herbst.

Verlassen Sie sich auch auf Ihren Instinkt: Sie finden bestimmt, dass Ihnen manche Farben einfach besser stehen als andere. Dann liegen Sie richtig. Wenn es darum geht, sich ins richtige Licht zu setzen, weiß die menschliche Natur von selbst, welchen Farben sie sich am besten zuwendet.

Es liegt in Ihrer Hand, den Frühling durch die Magie der Farben Ihrer Kleidung aufleben zu lassen!

Frühlingstyp

Ihr Teint ist hell und leuchtend. Ihr (ungefärbtes) Haar hat natürliche Goldreflexe. Die Iris Ihrer Augen ist braun, grün oder blau und hat keine gelben Flecken.

Ihre Basisfarben sollten hell und leuchtend sein: Braun-, Blau-, Rot- und Grüntöne mit goldener und orangefarbener Basis. Sonnengelb steht Ihnen hervorragend.

Ihre Farbakzente: Leicht goldenes Beige, Korallenrot, Türkis, Mohnrot, goldschimmerndes Grau, Lachsrot.

Vermeiden sollten Sie: Kalte Töne (Silber-, Blau- oder Roséakzente) sowie Marineblau, Silber, Rosa und Schwarz.

Ihr Schmuck sollte vor allem Gelb- und Rotgold enthalten. Sehr gut stehen Ihnen heller Bernstein, Jade, Türkis, Koralle, Schmuck aus Horn sowie Perlen in warmen Farben.

Frühlingstypen: Renée Zellweger, Nicole Kidman, Gwyneth Paltrow, Michelle Pfeifer, Jane Seymour.

Jane Seymour



Renée Zellweger

Sommertyp

Ihr Teint ist sanft und rosig. Ihre Haarfarbe – dunkelblond oder hell- bis mittelbraun – hat eine aschfarbene Basis und kann hell oder dunkel sein. Ihre Augenfarbe reicht von hell bis sehr hell mit grünen, blauen oder grauen Reflexen bis zu sehr hellem Braun. Ihr Augenweiß ist cremefarben.

Ihre Basisfarben sollten sanft sein: Braun-, Rot- und Grautöne mit Tendenz zum Roséfarbenen. Ihnen stehen Pastell- oder Marineblau, sanftes Rosa wie Altrosa oder mattes Hellrosa (mit Weiß). Weiße Töne sollten leicht grau und Grüntöne leicht blau sein.

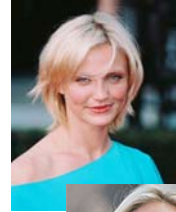
Ihre Farbakzente: Altrosa, Lila, Mintgrün, Bordeauxrot, Weinrot.

Vermeiden sollten Sie: Alle warmen und kräftigen Töne wie Lachsrot, Sonnengelb, Mohnrot.

Ihren **Schmuck** sollten Sie mit „kaltem“ Glanz wählen. Silber, mattes Altsilber, Weißgold und Platin stehen Ihnen am besten. Milchiger Opal, Aquamarin, dunkler Rubin, Granat und schimmernde Perlen harmonieren perfekt mit Ihrem Teint.

Sommertypen: Sharon Stone, Cameron Diaz, Melanie Griffith, Dolly Parton, Heather Locklear.

Cameron Diaz



Sharon Stone

Herbsttyp

Ihr Teint ist sanft und blass oder hat einen goldenen Schimmer. Ihr natürliches (ungefärbtes) Haar ist dunkelbraun, kastanienbraun mit goldenen Reflexen, kupferfarben bis rostrot und hat immer einen roten Schimmer. Ihre Augen sind dunkelbraun, moosgrün, blau oder bronzefarben.

Ihre Basisfarben sollten sanft und warm sein und vorherrschend in Richtung Gelb oder Orange tendieren. Warme Gelbtöne (Sonnenblumengelb) stehen Ihnen ebenso perfekt wie erdiges Weiß und gold schimmerndes Braun.

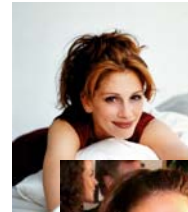
Ihre Farbakzente: Gold- oder Senfgelb, Orange, Petrolblau, Orangerot, Rost.

Vermeiden sollten Sie: Alle kalten Farbtöne (mit Silber-, Rosé- oder Blaureflexen).

Was den **Schmuck** betrifft, so haben Sie Glück: Ihnen steht alles! Vor allem Rot- und Gelbgold und Kupfertöne. Grüngelber Jade, dunkler Bernstein, Achat, Topas, Koralle und Schmuck aus Holz oder Leder, originelle Schmuckstücke und champagner- oder cremefarbene Perlen stehen Ihnen ausgezeichnet.

Herbsttypen: Julia Roberts, Cindy Crawford, Jennifer Lopez, Sophia Loren, Whitney Houston

Julia Roberts



Jennifer Lopez

Wintertyp

Ihr Teint ist blass oder beige-olivfarben, Ihre Haut ist matt (asiatischer Typ). Ihre Haare sind braun mit aschefarbenen Reflexen wie beim Sommertyp, dunkelbraun, schwarz oder sogar blauschwarz. Die Augenfarbe ist meist dunkel, braun bis fast schwarz, mit sehr weißem Augapfel.

Ihre Basisfarben sollten hell und leuchtend sein: Metallisches Rosa (mit Silberreflexen), Schwarz, Reinweiß (kein Altweiß). Fuchsia ist eine typische Winterfarbe. Grüntöne sollten ins Blaue gehen.

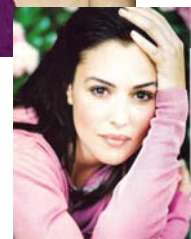
Ihre Farbakzente: Zitronengelb, Fuchsia, Rubinrot (ohne Orange-Schimmer), Königsblau, Reinweiß.

Vermeiden sollten Sie: Warme und matte Farben wie Olivgrün, Senfgelb, Beige mit Goldschimmer.

Typischer **Schmuck** für Ihren Typ ist aus Silber, Glanzsilber und Weißgold, sowie aus Strass, Rubin, Smaragd, Saphir oder Diamant. Sanft weiße Perlen mit einem Hauch von Fuchsia oder blau-grünen Nuancen und reinweiße Perlen stehen Ihnen ebenfalls sehr gut.

Wintertypen: Catherine Zeta-Jones, Pénélope Cruz, Monica Belluci, Demi Moore

Penelope Cruz



Monica Belluci

Speziell für weiße oder grau-weiß melierte Haare

Wenn Ihre Haare schlohweiß sind, dann gehören Sie zum Wintertyp.

Wenn Ihre Haare grau-weiß meliert sind, gehören Sie zum Sommertyp.

Wenn Ihre Haare weiß mit goldenen Reflexen sind, gehören Sie entweder zum Herbststyp oder zum Frühlingstyp.

Tipps und Tricks zum Bügeln wie die Profis!

Bügeln von schwarzen oder dunklen Kleidungsstücken

Zur Vermeidung von Spiegeleffekten, die Kleider abgenutzt und hässlich aussehen lassen, ist es nötig, schwarze und dunkle Kleidungsstücke mit einer SOFTPRESSING-Bügeleisensole zu bügeln. Ist dies nicht möglich, so legen Sie ein feuchtes oder trockenes Tuch auf den Stoff, um den direkten Kontakt mit dem Bügeleisen zu vermeiden.



Dieses und Jenes...

Wussten Sie, dass Zitronensaft Rostflecken von weißem Stoff und Teeflecken von sämtlichen Stoffen entfernt? Wenn Sie beim Waschen dem letzten Spülvorgang Zitronensaft zugeben, können Sie damit Seide zum Rascheln bringen.

Kochsalz entfernt ebenfalls Rostflecken von weißer Wäsche und lässt gefärbte und bunte Stoffe neu aufleben, wenn es beim Spülvorgang dem Wasser zugesetzt wird.

Schließlich sollten Sie nicht vergessen, den Boiler Ihres Gerätes **regelmäßig** (einmal im Monat oder alle zehn Bügelstunden) zu entleeren und mit warmem Wasser **ohne Zusatz jeglichen Mittels** auszuspülen. So vermeiden Sie, dass Ihr Bügeleisen schmutziges Wasser auf Ihre Kleidung „spuckt“.

NEU! : CLiICK – Eine Innovation von LAURASTAR

Mit der neuen patentierten CLiICK™ -Technik kann die Dampfabgabe ohne Knopfdruck ausgelöst werden. Der Dampf wird automatisch ausgestoßen, solange das Bügeleisen vorwärts geschoben wird. Wenn das Bügeleisen anhält oder rückwärts geschoben wird, hört der Dampf ausstoß auf. Dieser Vorgang wird durch eine leichte Bewegung des Griffs verursacht: die patentierte CLiICK™ -Technik.



LAURASTAR Excellence : Verlängern Sie die Lebensdauer Ihres LAURASTAR-Gerätes

LAURASTAR Excellence ist ein neuer exklusiver Service, der es Ihnen ermöglicht, uns Ihr LAURASTAR-Gerät für eine Werksüberholung und eine Erneuerung der Garantie anzuvertrauen.

Dieses Angebot ist auf Frankreich, die Schweiz, Belgien, Holland und Deutschland beschränkt.

Um dieses einmalige Angebot zu nutzen, rufen Sie bitte unseren Kundenservice in Ihrem Land an. Es wird unserem Team eine Freude sein, Sie zu beraten.



Kunden berichten: So macht mir LAURASTAR das Leben leichter

In einem Vier-Personen-Haushalt muss häufig gebügelt werden, mindestens zweimal pro Woche. Seitdem sie das Gebläse des aktiven Bügeltisches entdeckt hat, schwört Maria-Theresia Vetter (Schweiz) auf diese Funktion, die ihr hilft, kostbare Zeit zu gewinnen und ihrer Familie zu widmen. Denn das Gebläse bläst das Kleidungsstück auf, das so in einem Zug auf einem Luftkissen gebügelt wird. Und das schon seit 10 Jahren!



« Bin schon viele Jahre überzeugte Besitzerin Eures Bügelsystems. Alle Leistungen, die Ihr in diesen Jahren erbracht habt, sind prompt, unkompliziert, fachkompetent abgewickelt worden. »

Das Bügeleisen meines 1998 gekauften Premium-Bügeltisches zeigte erste Alterungserscheinungen. Nach einem kurzen Anruf beim LAURASTAR-Kundenservice

wurden das Bügeleisen sowie der Thermostat und einige Zubehörteile in weniger als 2 Wochen ersetzt.

“Natürlich ist das Geschäftskonzept von LAURASTAR sicher genial und kundennah ausgearbeitet, aber richtig gut wird der Service erst durch die Arbeit jedes einzelnen Mitarbeiters. Bravo!”

Wenn Sie wie Maria-Theresia Vetter Ihre Erfahrungen mit LAURASTAR teilen möchten und in unserer Newsletter genannt werden möchten, dann treten Sie schnell über untenstehenden Link mit uns in Kontakt. Es wird uns eine Freude sein, Ihnen zu antworten.

2008 © LAURASTAR AG – All rights reserved