

Pour ne plus recevoir notre newsletter ou pour modifier votre profil, veuillez s'il vous plaît [cliquer ici](#).



NEWSLETTER

Mars 2008



Comme un air de printemps

Rafraîchissez votre look pour le printemps, utilisez la magie des couleurs

Les trucs de pros pour un repassage parfait

NOUVEAU ! LAURASTAR innove avec CLiiCK

LAURASTAR Excellence : prolongez la vie de votre LAURASTAR

TEMOIGNAGE ! : Comment LAURASTAR me facilite la vie

Consumer Services :

☎	Switzerland	0800 55 84 48
	Germany	0180 32 32 400
	France	0820 820 669
New !	Belgium	0800 948 38
	Netherlands	0900 4444 559
	Other countries	+41 21 948 21 00
💻	www.laurastar.com	

Chère Madame, cher Monsieur,

Nous avons le plaisir de vous présenter notre lettre d'information printanière.

L'objectif de celle-ci est de vous informer des dernières nouveautés en matière de soin du linge et d'enrichir vos connaissances dans le domaine du repassage.

Notre ambition : vous simplifier la vie et vous offrir une qualité de repassage irréprochable tout en vous faisant gagner 50% de temps grâce à nos [systèmes simples d'utilisation et efficaces](#).

Avec vous, nous voulons en permanence améliorer nos produits et services. N'hésitez donc pas à nous faire part de vos **remarques et suggestions**.

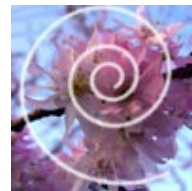
Nous vous souhaitons une bonne lecture.

Votre team LAURASTAR

[Rafraîchissez votre look pour le printemps](#)

Utilisez la magie des couleurs pour vous embellir et être en harmonie avec vous-même. Il s'agit de bien choisir celles qui savent vous mettre le plus en valeur.

Voici quelques astuces faciles à appliquer, approuvées par **Karine Sumi**, conseillère en image (plus d'info www.kiyane.ch, en français uniquement).



[Êtes-vous plutôt Sharon Stone ou Monica Belluci ?](#)

Déterminer son profil couleur, c'est tout simple. Avec un(e) ami(e), couvrez vos épaules d'un tissu blanc, tenez en alternance un bout de tissu fuchsia (ton froid) et un bout de tissu orange (ton chaud) sous votre visage non maquillé. Effectuez cette expérience devant une fenêtre à la lumière du jour (évitée de le faire avec une lumière artificielle comme un néon).

Si votre teint paraît plus frais avec la couleur orange, votre profil couleurs est soit printemps, soit automne (profil couleurs chaudes). Si la couleur fuchsia dissimule vos rides d'expression autour de la bouche, du nez et des yeux, votre profil est soit été, soit hiver (profil couleurs froides).

Renouvelez le test avec les couleurs rose doux et blanc pur. Votre ami(e) trouve votre teint plus lumineux avec le rose doux, votre profil est été et non hiver. Et si une couleur mandarine vous rajeunit plus qu'un orange, votre profil est printemps et non automne.

Enfin, écoutez votre instinct ; vous trouvez que certaines couleurs vous vont mieux que d'autres. Alors vous êtes juste. Quand il s'agit de se mettre en valeur, l'humain sait d'instinct vers quelles couleurs se tourner.

À vous de jouer et faire chanter le printemps par la magie des couleurs sur vous !

[Profil Printemps](#)

Votre teint est clair et lumineux. Votre couleur de cheveux a des reflets dorés au naturel (et non coloré). L'iris de vos yeux qu'il soit brun, vert, bleu ne contient pas de tâches jaunes.

Vos couleurs de base doivent être lumineuses. Les bruns, les bleus, les rouges, les verts contiennent une base dorée ou orangée. Les jaunes soleils vous vont parfaitement.

Vos touches lumières : beige légèrement or, corail, turquoise, rouge coquelicot, gris doré, rose saumon.

À éviter : les tons froids (reflets argentés, bleutés ou rosés) ainsi que le bleu marine, l'argent, le rose, le noir.

Pour vos bijoux, nous vous conseillons avant tout l'or jaune et l'or rouge. Vous portez très bien l'ambre clair, le jade, la turquoise, le corail, les bijoux en corne ainsi que les perles dans les tons chauds.

Types printaniers : Renée Zellweger, Nicole Kidman, Gwyneth Paltrow, Michelle Pfeifer, Jane Seymour.

Jane Seymour



Renée Zellweger

Profil Été

Votre teint est doux et rose. Votre couleur de cheveux – blonds foncés, châains clair à foncé – a une base cendrée et peut être autant claire que foncée. La couleur de vos yeux varie de clairs à très clairs, reflets verts ou bleus ou gris, un brun très clair. Votre globe oculaire a une couleur crème.

Vos couleurs de base doivent être douces. Les bruns deviennent rosés ainsi que les rouges et les gris. Les bleus sont pastels ou marines, les roses sont doux tel le vieux rose ou le rose poudré (avec du blanc). Les blancs doivent être légèrement gris et les verts bleutés.

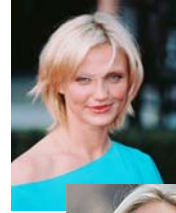
Vos touches lumières : vieux rose, lilas, vert menthe, bordeaux, lie de vin.

À éviter : tous les tons chauds et vifs comme le saumon, le jaune soleil, le rouge coquelicot.

Vous choisirez des **bijoux** à éclat « froid ». L'argent, l'argent vieilli mat, l'or blanc et le platine conviendront le mieux. Les opales laiteuses, les aigues-marines, les rubis sombres, les grenats et les perles irisées s'harmonisent parfaitement avec votre teint.

Types estivaux : Sharon Stone, Cameron Diaz, Melanie Griffith, Dolly Parton, Heather Locklear.

Cameron Diaz



Sharon Stone

Profil Automne

Votre teint est doux et pâle ou encore hâlé doré. La couleur de vos cheveux - brun foncé, châtaigne avec reflets dorés, blond foncé doré, cuivré à roux - comporte une pointe de rouge (couleur naturelle et non cheveux colorés). La couleur de vos yeux est marron foncé, vert mousse, bleu, bronze.

Vos couleurs de base doivent être douces et chaleureuses avec une dominance (reflet) dans les jaunes ou orangés. Les tons de jaunes chaleureux (jaune tournesol) vous conviennent parfaitement. Les blancs sont terreux, les bruns sont dorés.

Vos touches lumières : jaune or, moutarde, orange, bleu pétrole, rouge orangé, rouille.

À éviter : toutes les couleurs froides (reflets argentés, rosés ou bleutés).

Pour les **bijoux**, quelle chance, tout vous va ! Particulièrement les rouges et jaunes dorés ainsi que les tons cuivrés. Le jade vert-jaune, l'ambre foncé, l'agate, la topaze, le corail et les matières en bois et en cuir, des bijoux originaux ainsi que les perles couleur champagne ou crème vous vont parfaitement.

Types automnal : Julia Roberts, Cindy Crawford, Jennifer Lopez, Sophia Loren, Whitney Houston

Julia Roberts



Jennifer Lopez

Profil Hiver

Votre teint est pâle ou beige-olive, la peau est mate (type asiatique). Vos cheveux sont châains, avec des reflets cendrés comme les étés, bruns ou noirs, voir même noir corbeau. En général, la couleur des yeux est sombre, marron, presque noir, avec un globe oculaire très blanc.

Vos couleurs de base doivent être lumineuse. On compte les roses métalliques (reflets argentés), le noir, le blanc pur (pas l'écru). Le fuchsia est typiquement une couleur hiver. Les verts deviennent bleutés.

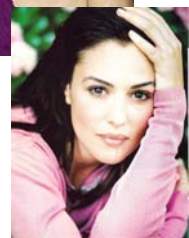
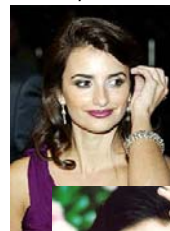
Vos touches lumières : citron, fuchsia, rouge rubis (pas de reflet orangé), bleu roi, blanc pur.

À éviter : les couleurs chaudes et ternes comme le vert olive, moutarde, les beiges dorés.

Vos **bijoux** type sont le platine, l'argent, argent brillant et l'or blanc. Mais aussi le strass, le rubis, l'émeraude, le saphir, le diamant et les perles d'un blanc doux, avec une touche de fuchsia ou des nuances bleu-vert, ainsi que les perles d'un blanc pur.

Types hivernaux : Catherine Zeta-Jones, Penelope Cruz, Monica Bellucci, Demi Moore

Penelope Cruz



Monica Bellucci

Spécial cheveux blancs, poivre et sel

Si vos cheveux sont blanc pur, votre profil est celui des hivers.

Si vos cheveux sont poivre et sel, votre profil est celui des étés.

Si vos cheveux sont blancs avec des reflets dorés votre profil est soit automne soit printemps.

Trucs et Astuces pour repasser comme les pros !

Repasser un vêtement noir ou sombre

Afin d'éviter les effets de miroitement qui donnent un côté usé et disgracieux aux vêtements, il faut toujours repasser ces vêtements avec une semelle protectrice SOFTPRESSING ou, à défaut, une pattenouille (tissu humide ou sec, propre, qu'on met sur le tissu pour empêcher qu'il rentre en contact direct avec la semelle du fer).



En vrac...

Saviez-vous que le **citron** enlève les tâches de rouille sur le blanc et de thé sur tout tissu? Il permet également de faire crisser la soie si on l'ajoute à la dernière eau de rinçage.

Le sel de cuisine enlève également la rouille sur le linge blanc et ravive les teintes et couleurs, ajouté à l'eau de rinçage de la lessive.

Enfin, n'oubliez pas de vidanger **régulièrement** (tous les mois ou toutes les 10 heures de repassage) la chaudière de votre appareil et la rincer avec de l'eau chaude, **sans aucun produit additionnel**. Cela vous évitera les désagréments que votre fer crache de l'eau jaunie sur vos vêtements.

NOUVEAU ! : LAURASTAR innove avec la technologie CLiICK

Avec la nouvelle technologie brevetée CLiICK™, il n'est plus nécessaire d'appuyer sur un bouton pour commander la vapeur. Celle-ci sort automatiquement dès que le fer avance, et stoppe dès que le fer s'arrête ou recule. Ces opérations sont réalisées grâce à un léger mouvement de la poignée : il s'agit de la technologie brevetée CLiICK™.



LAURASTAR Excellence : prolongez la vie de votre LAURASTAR

Avec LAURASTAR EXCELLENCE, profitez dès maintenant de notre nouveau service exclusif en nous confiant votre appareil LAURASTAR pour un service d'usine.

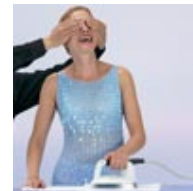
Offre réservée en France, Suisse, Belgique, Hollande et Allemagne.

Pour bénéficier de cette offre unique, appelez le Service-Clients de votre pays. Notre équipe se fera un plaisir de vous conseiller.



Témoignage : comment LAURASTAR me facilite la vie

Avec un ménage de 4 personnes, le repassage devient fréquent ; au minimum deux fois par semaine. Depuis qu'elle a découvert la soufflerie de la planche à repasser active, Maria-Theresia Vetter (Suisse) ne jure plus que par ça pour gagner du temps et ainsi se consacrer à sa famille. En effet, grâce à la soufflerie qui gonfle le vêtement, le repassage se fait d'un seul geste sur un coussin d'air. Et cela dure depuis 10 ans !



« Bin schon viele Jahre überzeugte Besitzerin Eures Bügelsystems. Alle Leistungen, die Ihr in diesen Jahren erbracht habt sind prompt, unkompliziert, fachcompetent abgewickelt worden. »

En possession d'une table Premium achetée en 1998, le fer commençait à donner des signes de fatigue. Après un simple coup de fil au service clientèle LAURASTAR, le fer, ainsi que le thermostat et quelques fournitures ont été remplacés en moins de 15 jours.

« Das Geschäftskonzept von LAURASTAR ist sicher genial und kundennah ausgearbeitet und asgeklügelt doch sicher ist, dass jeder Mitarbeiter(in) das ausmacht was ist. Bravo! »

Si, comme Maria-Theresia Vetter, vous souhaitez partager votre expérience avec LAURASTAR et figurer sur notre e-newsletter, contactez-nous vite en cliquant sur le lien ci-dessous. Nous nous ferons une joie de vous répondre.

2008 © LAURASTAR SA – All rights reserved